

iFIT.com: utworzenie konta, aktywacja wersji premium i dodatkowi użytkownicy

poniedziałek, 27 lutego 2017 09:03

The image shows the top part of the iFIT website. At the top left is the iFIT logo. In the top right corner, there is a navigation menu with 'DOŚWIADCZENIA', 'PRODUKTY', and 'BLOG'. Next to it is a button labeled 'DOŁĄCZ/ZALOGUJ' with a dropdown arrow, which is circled in pink. Below the navigation is a large hero banner featuring a woman in athletic wear on a beach. On the left of the banner, there is a smartphone displaying the iFIT app interface and a fitness tracker. A yellow text box on the banner reads: 'Jeśli nie masz jeszcze konta na platformie iFIT odwiedź witrynę ifit.com, a następnie skorzystaj z przycisku DOŁĄCZ/ZALOGUJ widocznego na załączonym zrzucie ekranu.' The main heading of the banner is 'IFIT COACH' with the subtext 'INTELIGENTNE, ADAPTACYJNE ĆWICZENIA'. Below this, there are three columns of content: 'PRZEDSTAWIAMY CZŁONKOSTWO IFIT COACH', 'EQUIPMENT', and 'IFIT AXIS HR', each with a 'DOWIEDZ SIĘ WIĘCEJ >' link.

This image shows a modal window for account creation and login. At the top right of the modal is a close button 'X'. The modal is split into two main sections: 'CREATE AN IFIT ACCOUNT' and 'LOG IN TO IFIT.COM'. The 'CREATE AN IFIT ACCOUNT' section includes a sub-heading 'Gain exclusive access to special Coach membership benefits that'll keep you in tip-top shape.' and a list of benefits: 'Breathtaking Google Maps™ workouts', 'Incline-matching technology', 'Workouts built by Jillian Michaels', 'Programy odchudzania i treningi', and 'Plany pysznych i pożywnych posiłków'. Below this list is a yellow text box: 'Następnie skorzystaj z przycisku ZAREJESTRUJ SIĘ'. Underneath is a blue button labeled 'ZAREJESTRUJ SIĘ', which is circled in pink. The 'LOG IN TO IFIT.COM' section features social login buttons for Facebook and Google+. Below these is a text input field for 'Or use your email/username' and a password field labeled 'Hasło'. There is a checkbox for 'Zapamiętaj mnie' and a link for 'Nie pamiętasz hasła?'. At the bottom right of the login section is a grey button labeled 'ZALOGUJ SIĘ'. At the bottom left of the modal, there is a question 'Do you have an Activation Code?' with a toggle switch, which is also circled in pink. Below this is a blue button labeled 'NASTĘPNY'. At the bottom of the modal, there is a yellow text box: 'Jeśli posiadasz kod członkostwa iFIT Premium podaj go w tym momencie, zaznaczając opcję widoczną na grafice.'

ZALOGUJ SIĘ

**Dołącz do iFit Coach:
ekskluzywnego klubu fitness.**

Sign up for just \$9 a month.

Email address
marketing@bachasport.pl ✓

Nazwa
Marketing BachaSport

Hasło
●●●●●●●●

Urodziny
Miesiąc: Styczeń 1991

This is **OPTIONAL**. You may have received an Activation Code with the purchase of your iFit equipment.

Do you have an Activation Code?

XXXX-XXXX-XXXX-XXXX

No code found.

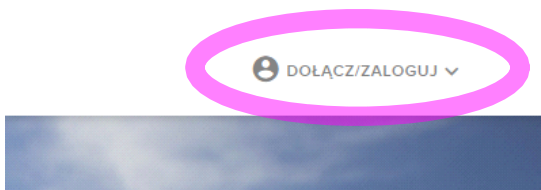
By continuing, you agree to our [Terms of Use](#) and [Privacy Policy](#).

NASTĘPNY

Wprowadź swój kod iFIT w formacie:
XXXX-XXXX-XXXX-XXXX

UWAGA: Jeśli nie posiadasz kodu iFIT, będziesz mógł go także wprowadzić później.

W kolejnym kroku będziesz musiał(-a) wybrać sposób rozliczenia. Jest to czynność konieczna, którą jednak potem w dowolnym momencie można anulować.



Jeśli posiadasz już konto na platformie iFIT i chcesz podwyższyć poziom swojego członkostwa, zacznij od zalogowania się na konto i postępuj według poniższych instrukcji.

UWAGA: Aby móc korzystać z platformy iFIT na swoim sprzęcie NordicTrack/ProForm musisz posiadać aktywną wersję Premium!

Podwyższ poziom członkostwa Dawid Sojka

0

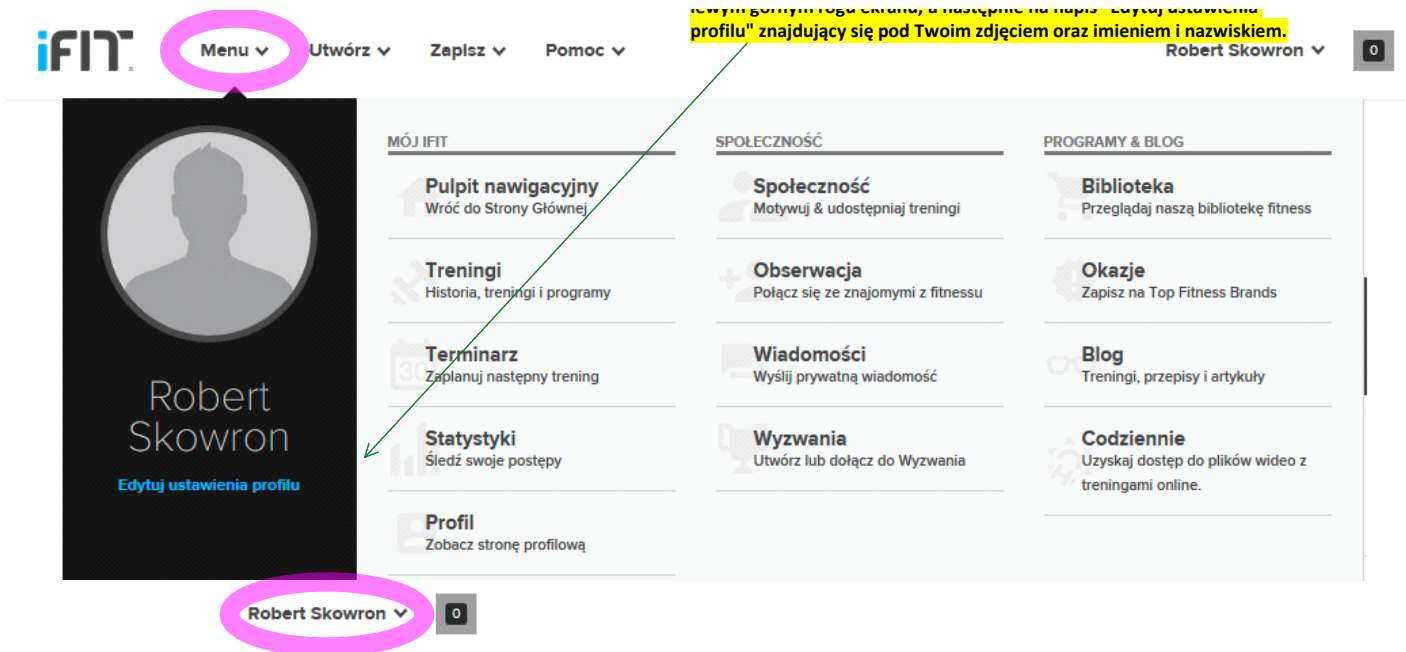
Jeśli nie posiadasz członkostwa Premium, to po zalogowaniu się na konto, obok imienia i nazwiska, pojawi się komunikat "Podwyższ poziom członkostwa".

Aby przejść do ustawień konta kliknij na przycisk Menu znajdujący się w lewym górnym rogu ekranu, a następnie na napis "Edytuj ustawienia profilu" znajdujący się pod Twoim zdjęciem oraz imieniem i nazwiskiem.

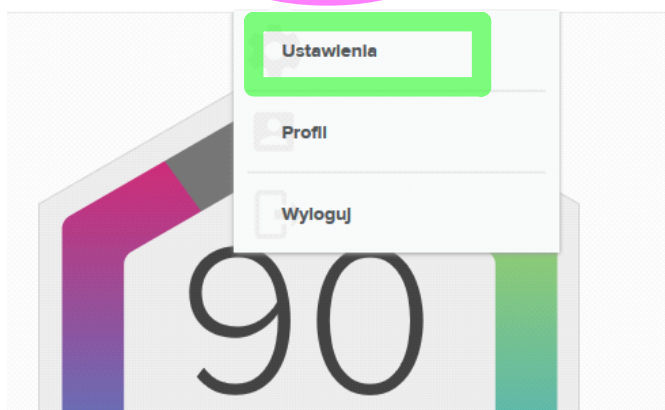
0

Robert Skowron

MÓJ IFIT	SPOŁECZNOŚĆ	PROGRAMY & BLOG
<p>Pulpit nawigacyjny Wróć do Strony Głównej</p> <p>Treningi Historia, treningi i programy</p> <p>Terminarz Zaplanuj następny trening</p> <p>Statystyki Śledź swoje postępy</p>	<p>Społeczność Motywuj & udostępniaj treningi</p> <p>Obserwacja Połącz się ze znajomymi z fitnessu</p> <p>Wiadomości Wyślij prywatną wiadomość</p> <p>Wyzwania Utwórz lub dołącz do Wyzwania</p>	<p>Biblioteka Przeglądaj naszą bibliotekę fitness</p> <p>Okazje Zapisz na Top Fitness Brands</p> <p>Blog Treningi, przepisy i artykuły</p> <p>Codziennie Uzyskaj dostęp do plików wideo z treningami online.</p>



W pierwszym górnym rogu ekranu, a następnie na napis "Edytuj ustawienia profilu" znajdujący się pod Twoim zdjęciem oraz imieniem i nazwiskiem.

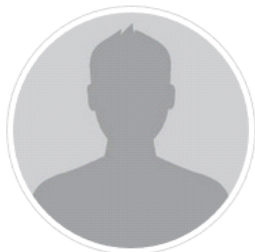


Do ustawień konta możesz przejść także klikając na opcję Ustawienia widocznej po rozwinięciu menu, po najechnaniu na imię i nazwisko.

USTAWIENIA

Wszystkie informacje związane z płatnościami dostępne są w menu ROZLICZENIE

INFORMACJE UŻYTKOWNIKA POWIADOMIENIA **ROZLICZENIE** USTAWIENIA SPRZĘT UŻYTKOWNICY DRUGORZĘDOWI
APLIKACJE



Robert Skowron

PLAN CZŁONKOSTWA

ZOBACZ PLANY CENOWE

Miesięcznie \$15/MIES. ZMIEN NA MIESIĘCZNY	Roczny \$144/ROK BIEŻĄCY Nowa płatność: lis 16, 2017 ANULUJ
--	---

Jeśli chcesz anulować swoją subskrypcję musisz kliknąć na przycisk ANULUJ. W dowolnym momencie będzie można zdefiniować płatność na nowo.

Jeśli posiadasz niewykorzystany kod członkostwa iFIT Premium wprowadź go w tym polu w formacie: XXXX-XXXX-XXXX-XXXX

Posiadasz kod promocyjny lub aktywacyjny?

PRZEŚLU

INFORMACJE O FAKTURZE

EDYTUJ DANE DO ROZLICZEŃ

Brak informacji o rachunku

INFORMACJE O WYSYŁCE

EDYTUJ INFORMACJE O WYSYŁCE

Brak informacji o dostawie

W tym miejscu widoczny jest status Twoich zamówień (także data wygaśnięcia członkostwa iFIT Premium)

HISTORIA ROZLICZEŃ ZOBACZ CAŁĄ HISTORIĘ ROZLICZEŃ

11/16/2016	Yearly Premium Membership Fee	\$0.00
------------	-------------------------------	--------

PLAN CZŁONKOSTWA

Miesięcznie \$15/MIES. ZMIEN NA MIESIĘCZNY	Roczny \$144/ROK BIEŻĄCY Anulacja wchodzi w życie: lis 16, 2017 ODNÓW CZŁONKOSTWO
--	---

Po prawidłowym anulowaniu subskrypcji we wskazanym miejscu pojawi się napis ODNÓW CZŁONKOSTWO oraz data anulacji.

USTAWIENIA

W ramach posiadania jednego członkostwa iFIT Premium możesz zaprosić do korzystania z niego do 3 dodatkowych użytkowników.

INFORMACJE UŻYTKOWNIKA POWIADOMIENIA ROZLICZENIE USTAWIENIA SPRZĘT **UŻYTKOWNICY DRUGORZĘDOWI**
APLIKACJE

Tutaj wpisz adres e-mail użytkownika posiadającego konto w



Robert Skowron

Robert Skowron



Powiadomienie iFit

Użytkownik Bart Warot zaakceptował Twoją ofertę zostania współużytkownikiem.

[Usuń](#)
[Zobacz](#)

ODRZUĆ WIDOCZNE

UŻYTKOWNICY DRUGORZĘDOWI

Tutaj wpisz adres e-mail użytkownika posiadającego konto w serwisie iFIT Premium, którego chcesz powiązać ze swoim kontem

Dodaj do 3 dodatkowych użytkowników do swojego konta Premium. Po przyjęciu zaproszenia i utworzeniu bezpłatnego konta iFit każdy dodatkowy użytkownik będzie miał dostęp do wszystkich funkcji.

Liczba Twoich pozostałych zaproszeń to 2:

Wprowadź nazwę użytkownika iFit lub adres e-mail *** **ZAPROŚ**



Bart Warot

odłącz

Użytkownik drugorzędny

W każdej chwili możesz odłączyć danego użytkownika z subskrypcji Twojego konta.

Informacja o zaakceptowanych i oczekujących zaproszeniach znajduje się w powiadomieniach konta na platformie iFIT.com (miejsce zaznaczone na grafice znajdującej się obok).

UWAGA: Użytkownik może aktywować członkostwo jako użytkownik drugorzędowy tylko po kliknięciu na przycisk potwierdzenia w module powiadomień.